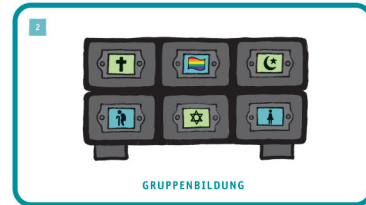
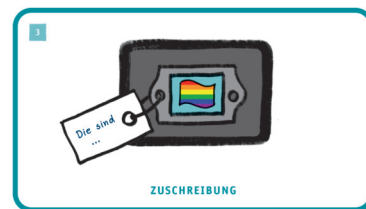
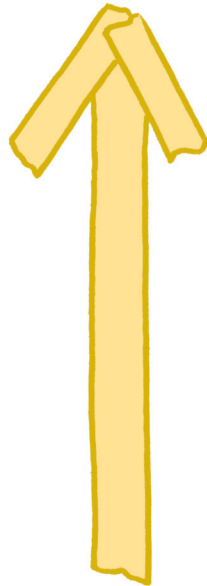


# DER WEG ZUM VORURTEIL

## DRUCKVORLAGE

### DER WEG ZUM VORURTEIL



1



WAHRNEHMUNG

# WAHRNEHMUNG

## MÖGLICHE FRAGEN

- Was ist Wahrnehmung? Und was hat sie mit Vorurteilen zu tun?
- Gibt es neben dem Sehen auch noch andere Formen der Wahrnehmung?

## WEITERE INFOS

Alles beginnt mit dem, was ich sehe oder höre. Also damit, was wir wahrnehmen. Dabei schauen wir mit einer bestimmten Perspektive auf die Dinge, die wir sehen – wie durch eine Lupe. Damit ist gemeint, dass unsere Wahrnehmung oft auf bestimmte Eigenschaften konzentriert ist. Auf Eigenschaften, die uns Orientierung geben. Dabei achten wir weniger auf andere Eigenschaften. Beispiel: „Ich sehe eine Person mit langen Haaren.“



GRUPPENBILDUNG

## GRUPPENBILDUNG

### MÖGLICHE FRAGEN

- Was ist auf dem Bild zu sehen?
- Was ist gemeint mit „in Schubladen denken“? Warum bilden wir Gruppen? Gehören wir immer nur einer Gruppe an?

### WEITERE INFOS

Sobald wir etwas wahrnehmen, sortieren wir Dinge in Gruppen. Wir stecken sie „in Schubladen“. Diese Einteilung gibt uns Sicherheit und Ordnung. „In Schubladen gesteckt zu werden“ kann auch problematisch sein. Denn es ist eine Vereinfachung. Zum Beispiel fühlen wir uns vielleicht verschiedenen Gruppen zugehörig und möchten nicht nur in dieser einen Gruppe gesehen werden. Oder der zugeordneten Gruppe fühlen wir uns gar nicht zugehörig.



ZUSCHREIBUNG

## ZUSCHREIBUNG

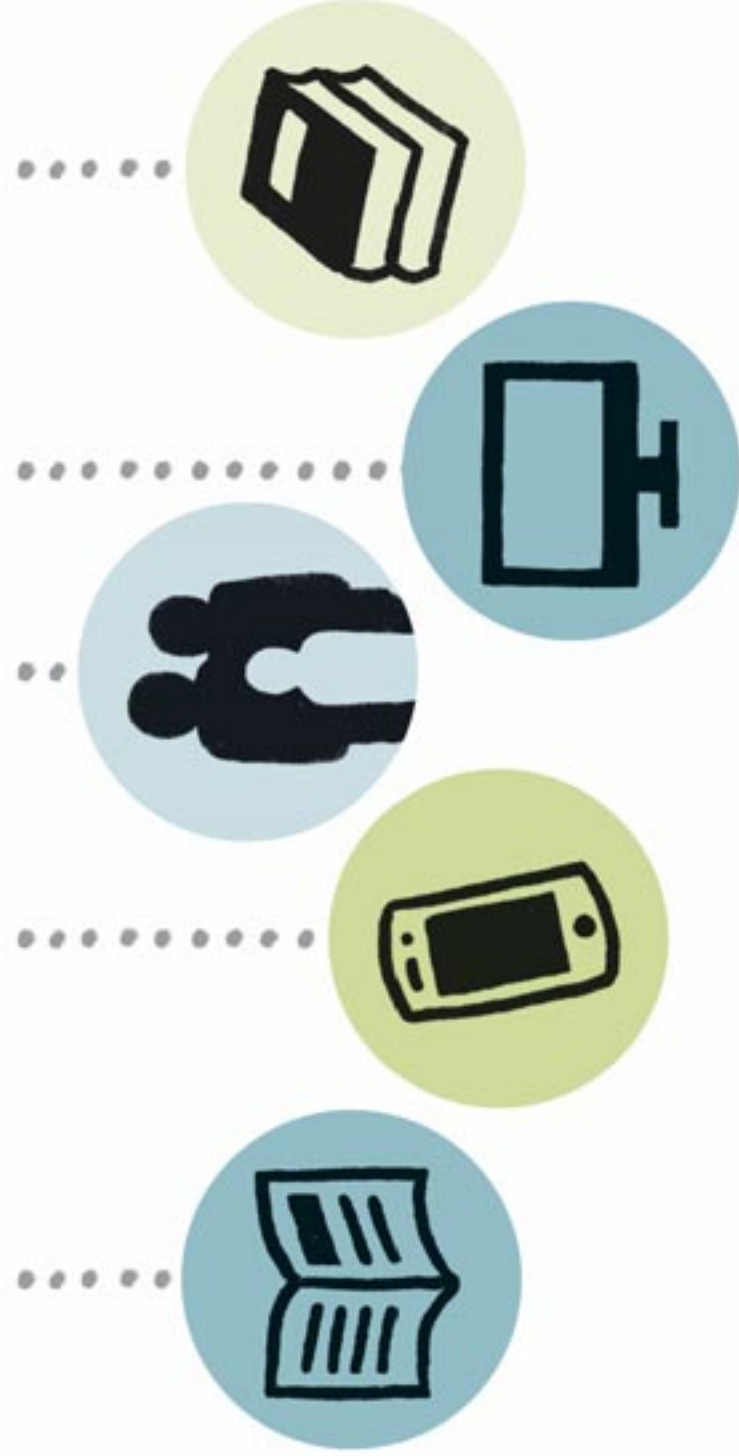
### MÖGLICHE FRAGEN

- Was ist auf dem Bild bei den Schubladen dazugekommen?
- Warum werden Gruppen Labels angehängt?
- Was ist ein Vorurteil?

### WEITERE INFOS

Den Gruppen werden bestimmte Labels angehängt. Wir bewerten die Gruppe. Wir schreiben der Gruppe unveränderliche Eigenschaften zu. Das sind Vorurteile. So wird meistens die eigene Gruppe aufgewertet und die andere Gruppe abgewertet. Es wird nicht mehr der einzelne Mensch gesehen. Sondern die Eigenschaft wird ihm zugeschrieben, weil er zu der Gruppe gehört. Das geschieht unabhängig davon, ob es auf die Person zutrifft oder nicht. Vorurteile erlernen wir durch die Familie, Freunde und durch Medien.





EINFLÜSSE



## EINFLÜSSE

### MÖGLICHE FRAGEN

- Woher kommen diese Gruppeneinteilungen in unseren Köpfen?
- Warum kann es hilfreich sein, sich bewusst zu machen, welchen Ursprung diese „Bilder im Kopf“ haben?

### WEITERE INFOS

In welche Gruppen wir einteilen, ist abhängig von dem, was wir gelernt haben. Eigene Erfahrungen sowie Einflüsse durch Familie und Gesellschaft sind dabei wichtig. Es wird auch viel über Filme und andere Medien vermittelt. Sich dies bewusst zu machen, hilft zu verstehen, woher diese „Bilder im Kopf“ kommen und warum sie so verbreitet sind. Gleichzeitig wird dadurch deutlich, dass viele Menschen in Schubladen denken und es nicht immer einfach ist, sich dagegen zu positionieren.



HALTUNG – EINSTELLUNG UND MEINUNGEN

## HALTUNG – EINSTELLUNG UND MEINUNGEN

### MÖGLICHE FRAGEN

- Alle Menschen haben Vorurteile. Ist es schlimm, welche zu haben?
- Wozu können Vorurteile führen?
- Was könnt ihr tun, um Vorurteile zu hinterfragen?

### WEITERE INFOS

Meine Haltung zu etwas wird durch meine Einstellungen und Meinungen zu etwas gebildet. Alle Menschen haben Vorurteile. Aber wenn durch Vorurteile Menschen abgewertet werden, ist das ein Problem. Machen Sie sich bewusst, dass alle Menschen gleich viel wert sind? Versuchen Sie darüber nachzudenken, welche Vorurteile Sie haben? Dadurch kann ich meine Haltung ändern. Um Vorurteile abzubauen, muss ich mich fragen: Ordne ich manche Personen in Gruppen ein? Welche unveränderbaren Eigenschaften ordne ich ihnen zu?



HANDLUNGEN

## HANDLUNGEN

### MÖGLICHE FRAGEN

- Was kann aus der Haltung folgen?
- Ab wann werden Einstellungen problematisch?

### WEITERE INFOS

Aus den Einstellungen entstehen Handlungen. Bei Einstellungen, die von Vorurteilen geprägt sind, sind dies meist abwertende Handlungen. Das muss nicht immer sofort Gewalt sein. Durch eine abweisende Körpersprache oder die Art und Weise, wie Dinge gesagt werden, wird Ablehnung auch deutlich. Im schlimmsten Fall führt die Haltung zu Hass und Gewalt.